

**DEBUXO TÉCNICO**

**PREGUNTA 1. Resolva este exercicio de XEOMETRÍA PLANA. (3,00 puntos)**

Dados o vertice  $V$  e o foco  $F$  dunha parábola. Debuxe a curva, o seu eixe e a súa directriz. Debuxe unha tanxente e unha normal por un punto  $P$  da mesma situado a 40 mm sobre o seu eixe.

**PREGUNTA 1. Resuelva este ejercicio de GEOMETRÍA PLANA. (3,00 puntos)**

Dados el vértice  $V$  y el foco  $F$  de una parábola. Dibuje la curva, su eje y su directriz. Dibuje una tangente y una normal por un punto  $P$  de la misma situado 40 mm por encima de su eje.

$V^+$      $+F$

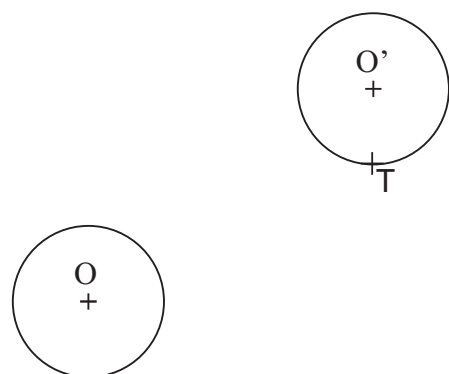
PEGAR AQUÍ CABECEIRA

**PREGUNTA 2. Resolva este exercicio de XEOMETRÍA PLANA. (3,00 puntos)**

Debuxe as circunferencias concéntricas tanxentes ás dúas dadas  $O$  e  $O'$ , sabendo que  $T$  é o punto de tanxencia entre a  $O'$  e a circunferencia pedida de menor radio.

**PREGUNTA 2. Resuelva este ejercicio de GEOMETRÍA PLANA. (3,00 puntos)**

Dibuje las circunferencias concéntricas tangentes a las dos dadas  $O$  y  $O'$ , sabiendo que  $T$  es el punto de tangencia entre la  $O'$  y la circunferencia pedida de menor radio.



O exame consta de 6 exercicios, dos que deberá facer **un máximo de 3**, combinados como queira. Cada un deles vale 3 puntos. A puntuación total pode completarse con 1 punto por acabado e presentación.

El examen consta de 6 ejercicios, de los que deberá hacer **un máximo de 3**, combinados como quiera. Cada uno de ellos vale 3 puntos. La puntuación total puede completarse con 1 punto por acabado y presentación.

**PREGUNTA 3. Resolva este exercicio de SISTEMA DIÉDRICO. (3,00 puntos)**

Debuxe as proxeccións dunha circunferencia de centro  $O$  situada no plano  $\alpha$  e tanxente ao plano horizontal de proxección.

**PREGUNTA 3. Resuelva este ejercicio de SISTEMA DIÉDRICO. (3,00 puntos)**

Dibuje las proyecciones de una circunferencia de centro  $O$  situada en el plano  $\alpha$  y tangente al plano horizontal de proyección.

$\alpha V$  \_\_\_\_\_



$O_1^+$

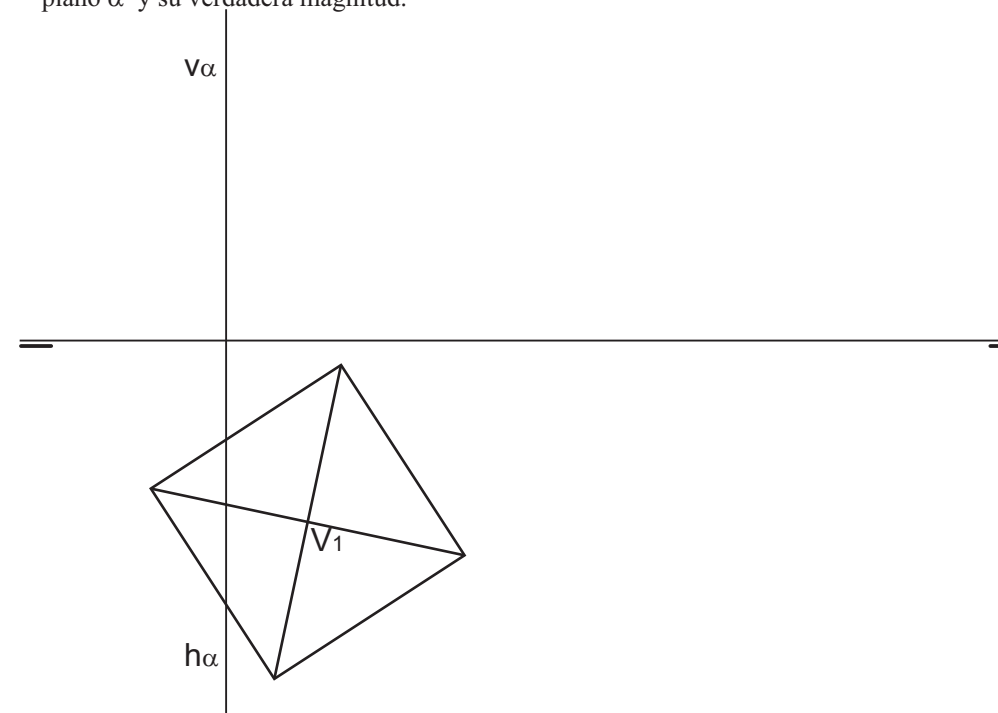
$h\alpha$  \_\_\_\_\_

**PREGUNTA 4. Resolva este exercicio de SISTEMA DIÉDRICO. (3,00 puntos)**

Debuxe a segunda e terceira proxeccións da pirámide recta de base dada e altura 42 mm. Determine a intersección co plano  $\alpha$  e a súa verdadeira magnitude.

**PREGUNTA 4. Resuelva este ejercicio de SISTEMA DIÉDRICO. (3,00 puntos)**

Dibuje la segunda y tercera proyecciones de la pirámide recta de base dada y altura 42 mm. Determine la intersección con el plano  $\alpha$  y su verdadera magnitud.

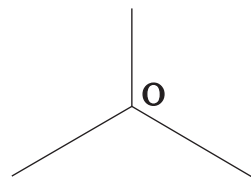
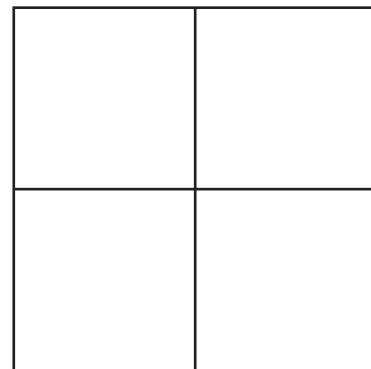
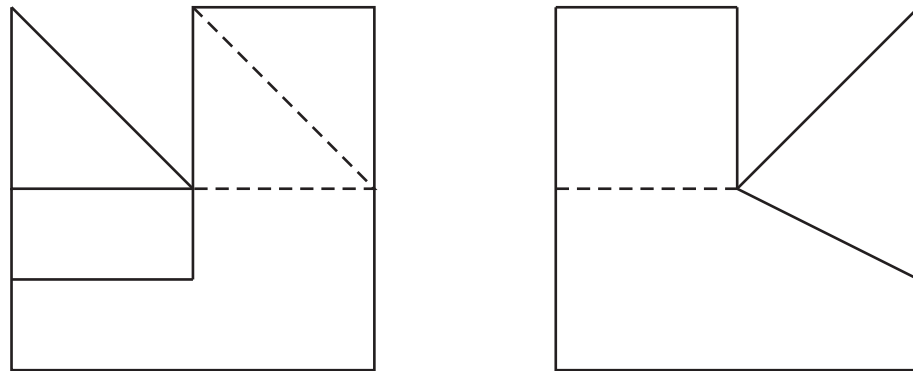


**PREGUNTA 5.** Resuelva este ejercicio de **S. DIÉDRICO/ S. AXONOMÉTRICO. (3,00 puntos)**

*Dadas as proxeccións diédricas da figura, debuxe unha isometría sen coeficientes de redución a escala E 1/1*

**PREGUNTA 5.** Resuelva este ejercicio de **S. DIÉDRICO/ S. AXONOMÉTRICO. (3,00 puntos)**

*Dadas las proyecciones diédricas de la figura, dibuje una isometría sin coeficientes de reducción a escala E 1/1.*

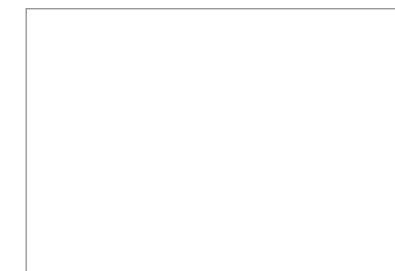
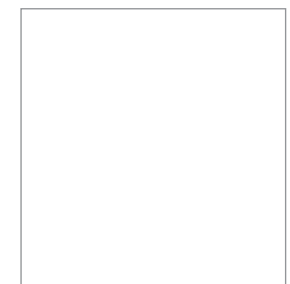
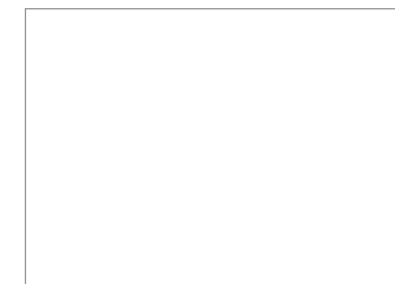
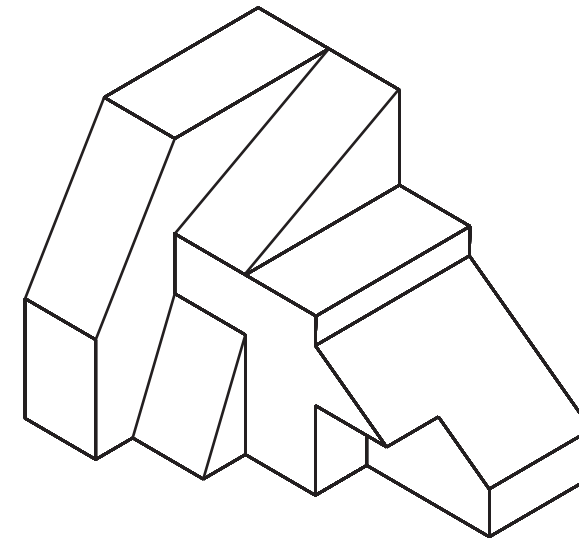


**PREGUNTA6.** Resuelva este ejercicio de **S. AXONOMÉTRICO/S. DIÉDRICO. (3,00 puntos)**

*Debuxe, aproveitando os rectángulos coas dimensións máximas, un bosquexo a man alzada das 4 vistas diédricas da figura dada en sistema axonométrico. Indique liñas vistas e ocultas.*

**PREGUNTA6.** Resuelva este ejercicio de **S. AXONOMÉTRICO/S. DIÉDRICO. (3,00 puntos)**

*Dibuje, aprovechando los rectángulos con las dimensiones máximas, un boceto a mano alzada de las 4 vistas diédricas de la figura dada en sistema axonométrico. Indique líneas vistas y ocultas.*



*Todos os exercicios resolveranse nesta folla de proba.*

*Os debuxos **realizaranse a lapis**, podendo empregar diferentes grosos para operacións gráficas auxiliares e solución final. Valórase o proceso de realización polo que non é conveniente eliminar as construcións auxiliares realizadas. Cualificarase cun punto o acabado, limpeza e claridade dos trazados*

Todos los ejercicios se resolverán en esta hoja de examen.

Los dibujos **se realizarán a lápiz**, pudiendo utilizar distintos grosos para operaciones gráficas auxiliares y solución final. Se valora el proceso de realización por lo que no es conveniente borrar las construcciones auxiliares realizadas. Se calificará con un punto el acabado, limpieza y claridad de los trazados.